



**sonoportal.com**

Ihr Sonoportal - Stützpunktpartner

**VINNO Technology (Suzhou) Co., Ltd.**  
 Dushu Alliance, NO.27 Xinfu Road, Suzhou Industrial Park, 215123, China  
 Tel: +86 512 62873806  
 Fax: +86 512 62873801  
 vinno@vinno.com  
 www.vinno.com

VINNO reserve the rights to revise the technical specification if needed.

**sonoportal GmbH**  
 Kirchweg 2 - 94104 Tittling  
 Tel.: +49 8504 922 98 11  
 Fax: +49 8504 922 98 12  
 office@sonoportal.com  
 www.sonoportal.com



# VINNO E20

Kompakt, Individuell, Einfach  
 VINNO E20  
 neuste Technologie  
 Innovative Formen

- ◆ Höhenverstellbar und schwenkbar
- ◆ maximale Konnektivität
- ◆ Intuitive und schnelle Bedienung





## VINNCE20

- » 18.5" hochauflösender LED-Monitor
- » 10" kapazitives Touchscreen Bedienfeld
- » Trapezoid-View
- » Vollbilddarstellung
- » Duplex/Triplex-Modus
- » 500 GB Festplatte und USB

### » VFusion-Spatial Compound Modus

...verbessert die Kontrastauflösung enorm und schärft die Konturen.

### » VSpeckle - Rauschunterdrückung

...nutzt die Autostruktur-Erkennung, um Rauschartefakte zu eliminieren und Gewebedarstellungen zu glätten.

### » Phase-Inversion Harmonic Imaging

... verbessert den Kontrast und liefert dadurch Bilder in HD-Qualität.

### » ATO - Auto Optimierung

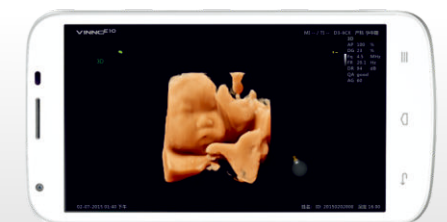
...optimiert auf Knopfdruck die Bilder im B-Modus, Farb-Modus und im Dopplermodus.

### » Auto Trace in PW/CW

...vermisst die Dopplerkurve sowohl im Standbild, als auch im Echtzeitmodus automatisch.



**Umfassende Konnektivität**  
Bluetooth - WIFI - DICOM 3.0



**Bildnachbearbeitung**  
Synchronisation mit dem Smartphone

## Neuartige Bilderzeugung durch RF-Plattform

Bei der revolutionären RF-Plattform, der ersten der Welt, entfällt die Hardware für das Pre-Processing und die Demodulation. Ganz anders, als bei herkömmlichen Ultraschall-Plattformen. Das System nutzt alle Radiofrequenzen; das bedeutet - bis zu 40 mal mehr Daten, im Gegensatz zu herkömmlichen Technologien, stehen für die Bilderzeugung zur Verfügung. Die Ergebnisse sind eine viel bessere Bildqualität bei höherer Auflösung und ein optimaler Kontrast. Im Vergleich zu traditionellen Ultraschallsystemen unterstützt VINNO ein wesentlich breiteres Frequenzband. VINNO unterstützt Sonden im Frequenzbereich 1 - 25MHz.