



Praxiseinrichtung · Medizintechnik

## KV-Konform zu Top-Konditionen

Alle Geräte entsprechen der aktuellen KV Ultraschall-Vereinbarung

### \* Unser Leistungsversprechen:

- Lieferung frei Verwendungsstelle
- Geräteaufbau vor Ort
- Funktionsprüfung vor Ort
- Geräteeinweisung
- Individuelle Gerätekonfiguration
- Dokumentation nach MPG
- Erstellung des KV-Antrages
- Entsorgung von Verpackungsmaterial
- Service-Garantie
- Entsorgung Altgerät



## mindray

### DP-10 – Transportables S/W-Ultraschallgerät

#### Preiswert und Gut!

- 12.1" LED Monitor 30 Grad kippbar
- Image processing für schnelle Bildoptimierung
- 8 Tiefenschärferegler für eine exakte Bildeinstellung
- Programmierbare Anwender-Presets
- Ein-Knopf-Speicherung von Bildern und Cine-Loops auf USB oder Harddisk (optional)

ab **2.790,- €\*** zzgl. MwSt.  
Preis mit einer Sonde (Linear oder Konvex)

## S/W-Ultraschall mit allem Komfort

ab **4.590,- €\*** zzgl. MwSt.  
Preis mit einer Sonde (Linear oder Konvex)

### DP-5 – S/W-Konsolenultraschallgerät

- 15" LCD Monitor hochauflösend, drehbar und kippbar
- benutzerfreundliche Tastatur und Bedienelemente (Direktwahltaste/frei belegbare Funktionstasten)
- 3-Sondeneingänge
- DVD-LW
- 320 GB Festplatte
- 2xUSB-Auschluss

#### Inklusiv: Optimierung der Bildqualität durch

- **iTouch:** optimiert die Bildwiedergabe im dynamischen Bereich (automatische Tiefenschärfenregelung)
- **iClear:** durch Spezialfilter werden Störerechos herausgefiltert
- **Phase Shift THI:** Auflösung und Bildqualität wird durch die Verwendung von zwei unterschiedlichen Frequenzen verbessert

#### Inklusiv: Verbesserte und vereinfachte Arbeitsabläufe durch

- **quick safe:** mit einem Tastendruck können Bilder im internen Speicher oder auf USB gespeichert werden
- **onboard reporting:** gespeicherte Bilder werden am Bildschirm angezeigt
- **DICOM 3.0** fähig

### DP-30 – Transportables S/W-Ultraschallgerät

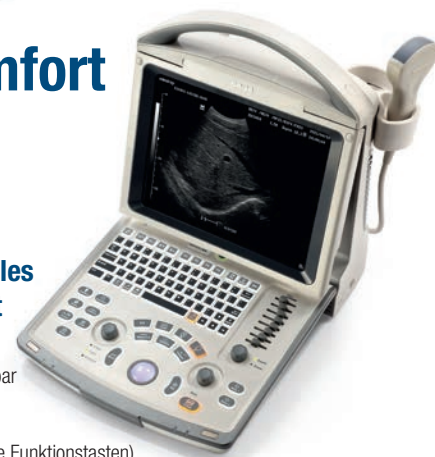
- 12.1" LCD Monitor hochauflösend, 30 Grad kippbar
- benutzerfreundliche Tastatur und Bedienelemente (Direktwahltaste/frei belegbare Funktionstasten)
- mobiler, akkubetriebener Einsatz möglich (Akku optional)
- USB-Auschluss
- 1 Sondeneingang (2. Sondeneingang optional)

#### Inklusiv: Optimierung der Bildqualität durch

- **iClear:** durch Spezialfilter werden Störerechos herausgefiltert
- **Phase Shift THI:** Auflösung und Bildqualität wird durch die Verwendung von zwei unterschiedlichen Frequenzen verbessert

#### Inklusiv: Verbesserte und vereinfachte Arbeitsabläufe durch

- **quick safe:** mit einem Tastendruck können Bilder im internen Speicher oder auf USB gespeichert werden
- **DICOM 3.0** fähig



# Revolution in Design und Technik - Farb-Ultraschallgeräte von Vinno



Weitere Produktinformationen  
auf [www.sonoportal.com](http://www.sonoportal.com)

[sonoportal.com](http://www.sonoportal.com)



## VINNO E30

### Exklusiv bei KEIL+KISTLER

#### Neuartige RF-Plattform [...eine Weltneuheit]

- Die revolutionäre RF Plattform ersetzt die Hardware für das Pre-Processing und die Demodulation, anders wie bei herkömmlichen Ultraschall-Plattformen. Dies ermöglicht es alle Radiofrequenzen zu nutzen, was wiederum 40 mal mehr Daten liefert, als herkömmliche Technologien.
- Die große Menge an unverfälschten Informationen bringt wesentlich mehr Daten für das Post-Processing. Das Ergebnis ist eine viel bessere Bildqualität bei höherer Auflösung und optimalem Kontrast.
- Diese Plattform hat auch dadurch im Vergleich zu traditionellen Ultraschallsystemen ein höheres Frequenzband, welches Sonden von 1 - 25MHz unterstützt.



Preis auf Anfrage

### High-Tech mit innovativem Design

...unser VINNO E30 steht mit seiner fantastischen Bildqualität, den vielseitigen Funktionen und seiner intuitiven Bedienung für eine neue Generation von Ultraschall-Plattformen.

- 18,5" Hochauflösender LED-Monitor
- 10" Touchscreen Bedienfeld
- 3D/4D Bildgebung
- vFusion (DEI Compounding)
- vSpeckle (Rauschunterdrückung)
- Automatische Dopplermessung
- CWD als Standard integriert
- 500GB Festplatte und 4x USB

- **ATO - Auto Optimierung**  
(Dieses Feature optimiert automatisch die Bilder im B-Modus, Farb-Modus und im Dopplermodus auf Knopfdruck.)
- **Auto Trace in PW/CW**  
(Automatische Vermessung der Dopplerkurve sowohl im Standbild, als auch im Echtzeitmodus.)

Alle Preise freibleibend, in Euro und zzgl. Mehrwertsteuer.  
Dipl.-Ing. Keil + Kistler GmbH u. Co.KG • Heinrich-Heine-Str. 6 • 35440 Linden • Fon 06403-97235-0 • E-Mail [info@keil-kistler.de](mailto:info@keil-kistler.de) • GF: Hans-Jürgen Kistler, Dipl.-Ing. Andreas P. Kistler, Daniel Kistler M.A.  
• HRB Gießen Nr. 601 • HRA 1445 Steuernummer: 2033430091

Telefon: 06403-97235-0 • E-Mail: [info@keil-kistler.de](mailto:info@keil-kistler.de)