

Neu!

SCHILLERmedilog präsentiert:

Fire of Life™ und Herzfrequenzvariabilität (HRV)

HRV

Herzfrequenzvariabilität (HRV) bezeichnet die Variabilität zwischen aufeinanderfolgenden Herzschlägen und wird durch verschiedene Faktoren wie Alter, Stress, Herzkrankheiten und Gesundheitszustand beeinflusst. Die HRV nimmt mit zunehmendem Alter ab und ist bei Personen geringer, die einen passiven Lebensstil führen und die an Krankheiten wie koronaren Herzkrankheiten, Hypertension oder diabetischer Neuropathie leiden. Da das Herz das Zentrum mehrerer regulativer Systeme ist wird die Herzfrequenz durch zahlreiche Körperfunktionen beeinflusst. Die Herzfrequenz wird vom vegetativen Nervensystem, dem Kontrollorgan des menschlichen Körpers, als Reaktion auf innere und äussere Auslöser wie körperliche Betä-

tigung, Stress, Entspannung, Erholung und Schlaf kontinuierlich angepasst.

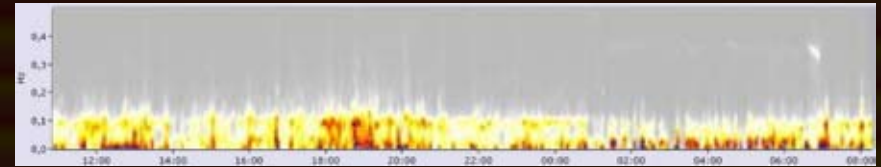
Fire of Life™

Mit den SCHILLERmedilog® EKG-Aufzeichnungsgeräten und der neuen „Fire of Life“-Software wird die HRV analysiert und auf vollkommen neue Art dargestellt, wodurch die Funktion des vegetativen Nervensystems besser eingeschätzt werden kann. Mit „Fire of Life“ kann besser erkannt werden, wie der menschliche Körper auf Stress und Erholung reagiert. Zudem zeigen wiederholte Messungen, ob therapeutische Massnahmen oder Änderungen des Lebensstils Stress reduzieren und die Erholung verbessern können. Dadurch eröffnen sich neue Möglichkeiten für die Diagnostik.

SCHILLER
medilog®

Fire of Life™

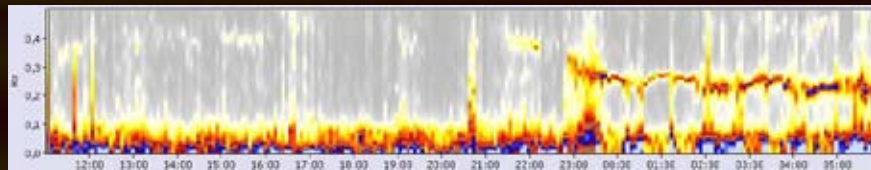
BURN-OUT-SYNDROM – stark überlastet, arbeitsunfähig



Beispiel 3:

Arbeiter, 49-jährig, sehr schlechter Schlaf, ständig müde, arbeitsunfähig.

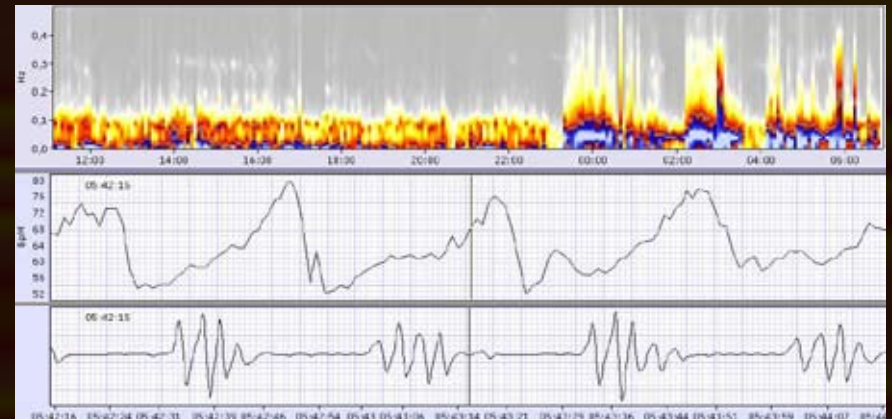
NORMALE REGULIERUNG und Erholung während der Nacht



Beispiel 1:

Manager, 52-jährig, tiefer Schlaf, gute Erholung, hohe Arbeitsleistung.

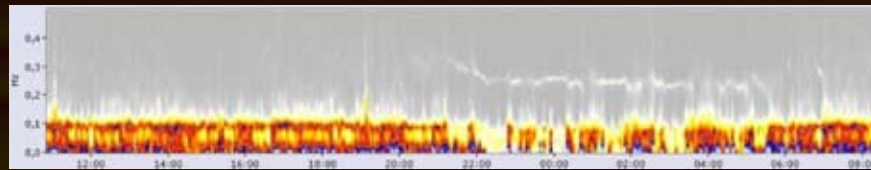
APNOE-PRESCREENING – und Auswertung der Schlafqualität



Beispiel 4:

- Teamleiter, 57-jährig, schlechte Schlafqualität, ständig müde, schläft während des Tages ein
- Herzfrequenz – Sägezahn-Muster während der Nacht, typisch für Personen mit Schlafapnoe
- Aftmungskurve – Abschnitte ohne Atmung, ebenfalls ein Zeichen für Schlafapnoe

INGESCHRÄNKTE REGULIERUNG – überlastet, nur geringe Erholung während der Nacht



Beispiel 2:

Manager, 48-jährig, schlechter Schlaf, müde und reduzierte Arbeitsleistung.

Neue Perspektiven für die Messung der HRV

Die HRV ist ein wichtiger Messwert für das vegetative Nervensystem. Eine niedrige HRV kann ein Anzeichen für ein erhöhtes Mortalitätsrisiko sein. Es muss aber sichergestellt werden, dass die HRV-Messung zuverlässig ist und nicht durch Ungenauigkeiten der Messgeräte beeinflusst wird. SCHILLERmedilog Darwin HRV bietet die beste nichtinvasive Messung der HRV und ist das ideale Hilfsmittel bei Untersuchungen auf Versagen des vegetativen Nervensystems, Synkopen, Neuropathien und für Untersuchungen der HRV und damit verbundener Krankheiten.

SCHILLERmedilog Darwin HRV ist Teil der Medilog-Produktepalette, die seit über 30 Jahren für EKG-Aufzeichnungen und die Diagnose von Arrhythmien verwendet wird. Mit den neuesten EKG- und HRV-Messgeräten und -Softwares verfügen Sie über verlässliche, kostengünstige und nichtinvasive Messgeräte – damit Sie bei der Behandlung und den Kosten den entscheidenden Unterschied ausmachen können.



SCHILLER AG

Altgasse 68
CH-6341 Baar
Switzerland
Phone +41 (0)41 766 42 42
sales@schiller.ch
www.schiller.ch

SCHILLERmedilog

Otto-von-Guericke-Ring 10
D-65205 Wiesbaden
Germany
Phone +49 6122 937 150
www.schillermedilog.com

SCHILLER

medilog[®]

